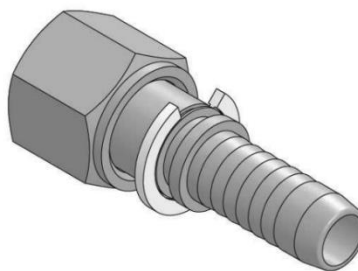
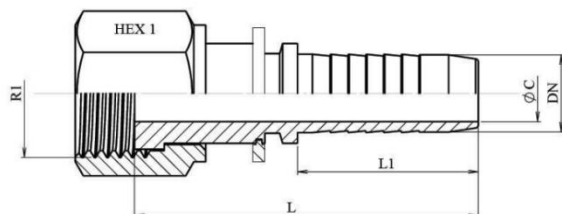


DATA SHEET - TEHNIČNI LIST



	DN	R1	L	L1	HEX 1	ØC	⌘ (Kg)
81956	1/4"	9/16" 18h UNF	50	28	17	4	0,028
82516	5/16"		50,5	28	19	5	0,03
82518	3/8"		53	30		7	0,03
81957	1/4"	11/16" 16h UNF	51,5	28	22	4	0,048
81959	5/16"		51,8	28		5,5	0,058
82519	1/2"		63	31		9,5	0,07
81961	3/8"		53,5	29,5		7	0,058
81962	3/8"	13/16" 16h UNF	56,5	29,5	24	7	0,076
81963	1/2"		58	30,5		9,5	0,08
82517	5/16"		54,5	28		5,5	0,068
82520	5/8"		67	36		13	0,059
81964	1/2"	1" 14h UNF	61,5	30,5	30	9,5	0,11
81966	5/8"		65,5	34		15,5	0,116
82522	3/4"		78	36		15	0,173
81965	1/2"	1"3/16 12h UNF	63,5	30,5	36	9,5	0,18
82523	3/4"		73,5	39		15	0,218
82521	5/8"		78	34		13	0,216
82525	1"		96	47		20	0,31
82524	3/4"	1"7/16 12h UNF	74,5	39	41	15	0,286
82526	1"		82,5	47		19	0,326
82528	1"1/4		100	58		25	0,454
82529		1"11/16 12h UNF	91,5	54,5	26	0,291	
82527	1"		100	417	50	20	0,491
82531	1"1/2		111,5	67	31	0,556	
82532		2" 12h UNF	96,5	58	60	32	0,35
82530	1"1/4		96	68,5	25	0,631	

Izdelano iz Mehkega Jekla 1.0737

Made of Mild Steel 1.0737 or equivalent

